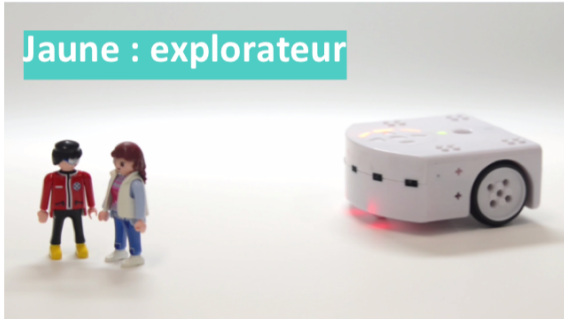


Les 6 comportements pré-programmés

Ces comportements sont toujours présents dans le robot. Pour en choisir un, démarrez le robot et sélectionnez une couleur grâce aux boutons flèches, le bouton central permettant de démarrer le comportement. Ensuite, le bouton central permet de revenir au menu de sélection des comportements.

Jaune : explorateur



En jaune, Thymio explore doucement le monde tout en évitant les obstacles.

Bleu clair : inspecteur



En bleu clair, Thymio suit une piste.
La piste doit être au minimum de 4cm de large et avoir un contraste élevé (idéal en noir sur blanc).

Vert : amical



En vert, Thymio est amical. Il peut suivre une main ou un objet à une certaine distance. Si on s'approche trop, il reculera. Il s'arrête quand il est dans le vide.

Bleu foncé : attentif



En bleu foncé, Thymio réagit au son. On peut commander le robot avec des clappements de main.
1 clap > il tourne ou avance tout droit.
2 claps > marche / arrêt.
3 claps > il fait un cercle

Rouge : peureux



En rouge, Thymio fait du bruit quand on le touche, il nous fuit et sonne l'alarme quand il est coincé. Il sait quand il est en l'air et montre la direction de la gravité avec ses LED du dessus

Rose : obéissant



En rose, Thymio suit les ordres donnés par les boutons tactiles sur son dos ou par une télécommande.
Si on appuie plusieurs fois sur le bouton haut, Thymio accélère.

